

# EKOMM

# Anwendertreffen 2014

## Die Neuerungen

**November 2009 bis  
November 2014**

# Neuerungen 2009 bis 2014



- EKOMM-Terminkalender
- Zeitvariable Emissionsfaktoren
- Flächenbezeichnungen variabel
- **Installation von EKOMM auf einem Web-Server**
- Neuer Energiebericht: LUX-Bericht
- Neue Berichtsform: Begehungsbericht
- Neue Zählerart: Ölzähler
- Berichtsbibliothek für Energieberichte
- Auswertung von Fremddaten
- **Implementierung eines Proxy**
- **EVU-Bericht Anpassungen**
- **PDF Upload auf EKOMM Web**
- **Zeitnormalisierung über EKOMM Online**

# Neuerungen 2009 bis 2014

-> Zählerwechsel-Assistent

**Als neue Funktion wurde in EKOMM ein Zählerwechsel-Assistent aufgenommen, um ausgetauschte Zähler und deren Zählerstände bequemer zu handhaben. Der Aufruf des Assistenten erfolgt in der Verbrauchseingabe.**

**Der Assistent stellt eine Art Rechenfunktion dar mit gleichzeitiger Übernahme der neuen Zählernummer sowie einer Ausbauinformation zum alten Zähler in die Zählermaske der Stammdaten.**



Field	Value
Zählerwechsel am	14.03.2011
Zähler-Kennung alt	E_567483
Zählerstand alt	5.874
Ausbaustand	5.963
Zähler-Kennung neu	E_191400
Einbaustand	2
Zählerstand	121
Verbrauch	208

# Neuerungen 2009 bis 2014

-> EKOMM-Terminkalender

Termine können auf den Ebenen, Objekt, Gebäude oder technische Anlage angelegt werden.

Wartungsaufträge können über die Festlegung des Beginns der Wartung, das Wartungsintervall in Monaten und die Wiederholungen an bestimmte Termine gebunden werden.

Objektauswahl

Astrid-Lindgren Schule

- Astrid-Lindgren Schule
  - 07 Astrid-Lindgren Schule
    - Wartung Heizanlage

Kurzbezeichnung:   Aktiv

Beschreibung:

Anlagentyp:  Anzahl:  Kosten/Wartung:

Wartungs-/Prüfart:

Wartungs-/Prüfvorschrift:

Ausführender (Typ):  Ausführender (Name):

Wartungs-/Prüfvertrag:

Kommentar:

Beginn:  Intervall:

Ende:  Wiederholung:

Termine

17.12.2013	[offen]	0 €
17.12.2014	[offen]	0 €
17.12.2015	[offen]	0 €
17.12.2016	[offen]	0 €
17.12.2017	[offen]	0 €
17.12.2018	[offen]	0 €

# Neuerungen 2009 bis 2014

-> EKOMM-Terminkalender

Die Darstellung des Kalenders ist variabel. In der Karteikarte "Listen" können Übersichten zu den Terminen erzeugt und nach EXCEL zur weiteren Bearbeitung übergeben werden

Ekomm - Terminkalender

Dateneingabe Kalender Listen

Montag	Dienstag	Mittwoch	Donnerstag	Freitag	Samstag/Sonntag
Dezember, 2	3	4	5	6	7
9	10	11	12	13	14
16	17 Astrid-Lindgren Schule (V)	18	19	20	21
23	24	25	26	27	28
30	31	Januar, 1	2	3	4
					5

November 2013

M	D	M	D	F	S	S
28	29	30	31	1	2	3
4	5	6	7	8	9	10
11	12	13	14	15	16	17
18	19	20	21	22	23	24
25	26	27	28	29	30	

Dezember 2013

M	D	M	D	F	S	S
						1
2	3	4	5	6	7	8
9	10	11	12	13	14	15
16	17	18	19	20	21	22
23	24	25	26	27	28	29
30	31					

Januar 2014

M	D	M	D	F	S	S
		1	2	3	4	5
6	7	8	9	10	11	12
13	14	15	16	17	18	19
20	21	22	23	24	25	26
27	28	29	30	31	1	2
3	4	5	6	7	8	9

# Neuerungen 2009 bis 2014

-> Zeitvariable Emissionen

Für die Emissionen der Zähler können nun zeitvariable Werte hinterlegt werden. Es ist möglich, für jeden Monat einen neuen Datensatz anzulegen. Ein Emissionswert ist so lange gültig, bis ein neuer Datensatz eingetragen wird.

Geänderten Emissionen wie z.B. bei einer Umstellung auf Ökostrom kann so Rechnung getragen werden.

The screenshot shows the 'Zählerfaktoren' application window. It has three tabs: 'Liste', 'Daten', and 'Emissionen'. The 'Emissionen' tab is active. The 'Bezeichnung' field contains 'Strom Faktor 1'. Below it, there are dropdown menus for 'Jahr' (set to 1950) and 'Monat' (set to Januar). To the right are icons for file operations. The main area displays emission values for CO<sub>2</sub>, NO<sub>x</sub>, SO<sub>2</sub>, and Staub, each with 'Lokal' and 'Global' input fields. The units are g/kWh for CO<sub>2</sub> and NO<sub>x</sub>, and mg/kWh for SO<sub>2</sub> and Staub. At the bottom, a table shows the emission data for 1950 (Januar) and 2008 (Juli).

Jahr	Monat	CO2L	CO2G	SO2L	SO2G	NOxL	NOxG	StaubL	StaubG
1950	Januar	0	615	0	420	0	470	0,00	40,00
2008	Juli	0	40	0	14	0	84	0,00	16,00

# Neuerungen 2009 bis 2014

-> Eingabeprotokoll EKOMM-Web

**Zusätzlich zu der Filterung aller online noch nicht eingetragenen Verbrauchsdaten können jetzt auch alle schon eingetragenen Werte und Texte angezeigt und exportiert werden.**

**Eingabeprotokoll Web**

Für folgende Zähler im Web sind Verbräuche erfasst: Drucken Datei-Export Zurück

Jahr: 2011    Monat: Juni

Objekt	Hausmeister	Zähler	Zählerstand	Verbrauch	Ablesedatum	Kommentar
03 Gutenberg-Gymnasium	Becker, Ralf	K85100-32487245	1.285	14	01.07.2011	
03 Gutenberg-Gymnasium	Becker, Ralf	K87100-32047478	6.399	100	01.07.2011	
04 Rathaus mit Bücherei	Franz, Klaus	2003-204905	4.693	4	01.07.2011	
04 Rathaus mit Bücherei	Franz, Klaus	34206100040	442.785	966	01.07.2011	
04 Rathaus mit Bücherei	Franz, Klaus	774000-2002655 BL HT	5.331	74	01.07.2011	
04 Rathaus mit Bücherei	Franz, Klaus	774000-2002655 BL NT	12.808	108	01.07.2011	
04 Rathaus mit Bücherei	Franz, Klaus	774000-2002655 HT	2.044.392	21.911	01.07.2011	
04 Rathaus mit Bücherei	Franz, Klaus	774000-2002655 NT	4.406.323	32.597	01.07.2011	HM 44063232; eine Stelle
04 Rathaus mit Bücherei	Franz, Klaus	K00400-601388	13.157	132	01.07.2011	
05 Schule u. Turnhalle am Schw...	Peller, Doris	365000-5250170	270.497	4.100	30.06.2011	HM: 18.6.2011 Schulfest
05 Schule u. Turnhalle am Schw...	Peller, Doris	4064387	450.015	351	30.06.2011	HM: 18.6.2011 Schulfest
05 Schule u. Turnhalle am Schw...	Peller, Doris	K20300-16805270	3.565	64	30.06.2011	HM: 18.6.2011 Schulfest
09 ...	...	...	...	...	...	...

# Neuerungen 2009 bis 2014

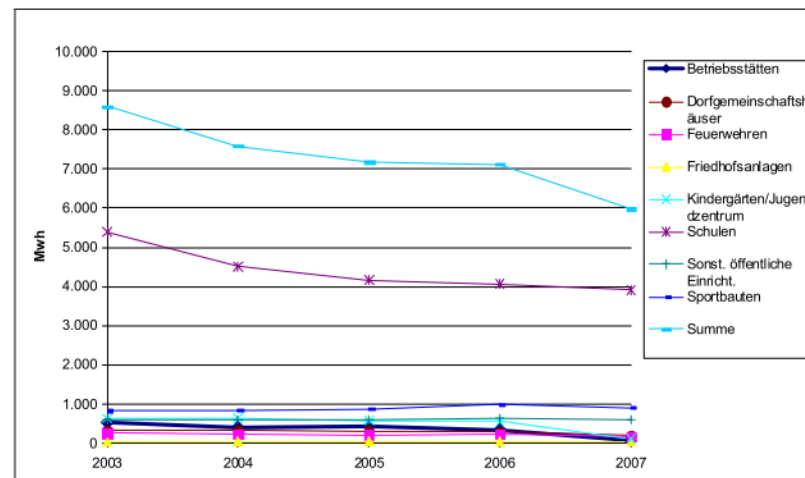
-> Neuer Energiebericht: LUX-Bericht

Ein neuer Energiebericht steht zur Verfügung. Zu bewährten und modifizierten Auswertungen wurden neue Darstellungen aufgenommen so z.B. die Entwicklung der Gesamtflächen als Grafik, Verbrauchs-entwicklungen pro Beschäftigten, Maßnahmen zum sommerlichen Wärmeschutz, verbrauchsintensive und sparsame Objekte, Verbrauchsentwicklungen nach Objektgruppen, die 5 ältesten Heizkessel, Darstellung gemittelter Verbräuche sowie die Verbrauchs- und Emissionsentwicklung mit und ohne Bereinigung

Entwicklung des Wärmeverbrauchs nach Objektgruppen in Mwh

Objektgruppe	2003	2004	2005	2006	2007
Betriebsstätten	515	401	423	345	76
Dorfgemeinschaftshäuser	326	328	309	297	196
Feuerwehren	249	226	203	218	168
Friedhofsanlagen	39	46	44	41	38
Kindergärten/Jugendzentrum	635	639	575	548	110
Schulen	5.389	4.509	4.159	4.065	3.900
Sonst. öffentliche Einricht.	612	601	592	627	596
Sportbauten	827	835	865	981	894
Summe	8.593	7.585	7.169	7.123	5.977

Tabelle 21: Entwicklung des Wärmeverbrauchs nach Objektgruppen in Mwh

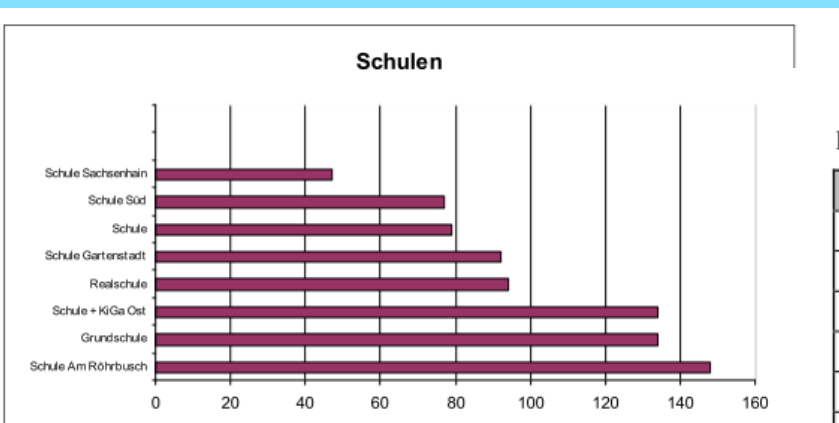


Grafik 23: Entwicklung des Wärmeverbrauchs (MWh) nach Objektgruppen seit 2002



# Neuerungen 2009 bis 2014

-> Neuer Energiebericht: LUX-Bericht



Grafik A1: Wärmekennwerte aller Objekte der Objektgruppe Schulen 2007

## Liegenschaften mit den 5 ältesten Heizkesseln

Objekt	Heizzentrale Bezeichnung	Kessel Baujahr
Bauhof	Bauhof	77
Schule	Jahnschule	82
Stadtgärtnerei	Stadtgärtnerei	84
Schule	Jahnschule	87
Schule	Jahnschule	89
Schule	Jahnschule	89

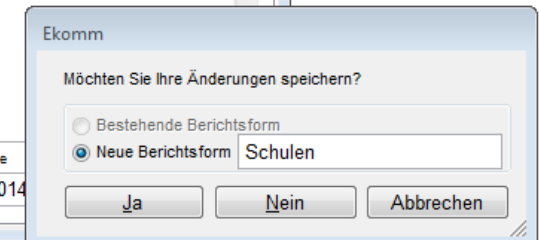
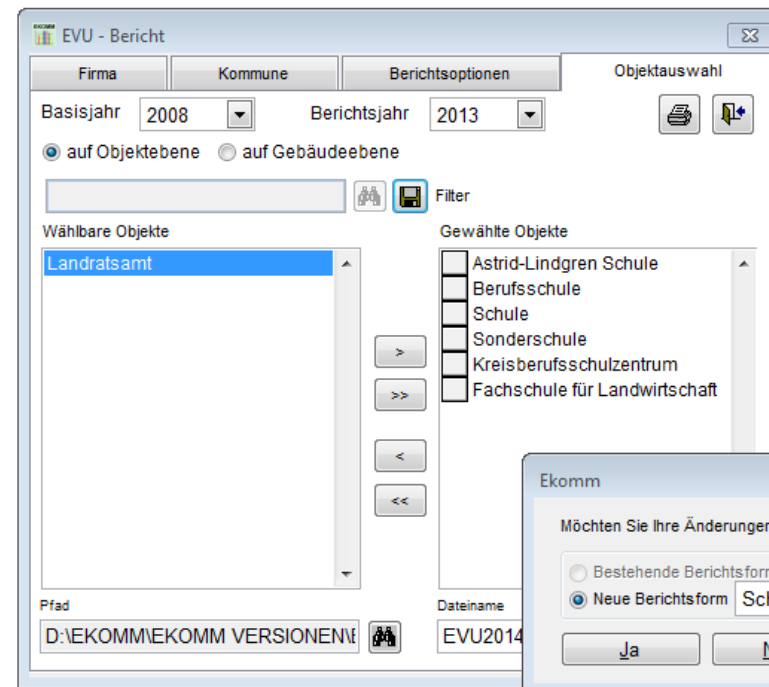
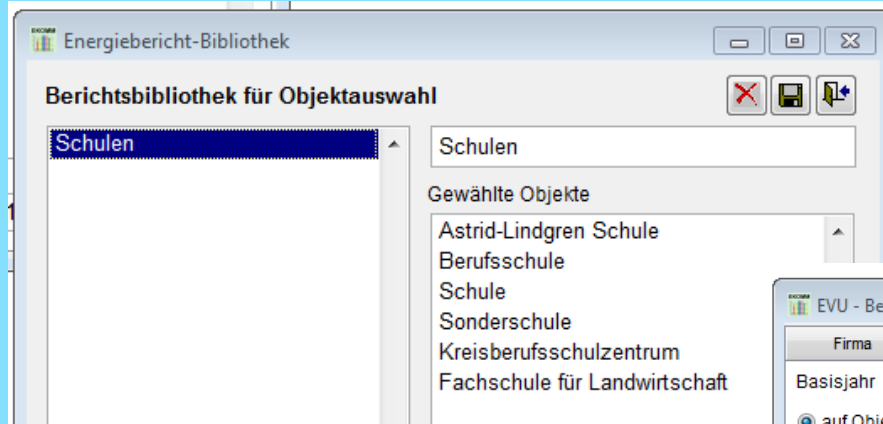
Tabelle 30: Objekte mit den ältesten Heizkesseln

## Objekte mit Wärmeverbrauchsreduzierungen 2007 > 10 % gegenüber dem Vorjahr

Objekt	MWh	Änd. (MWh)	Änd. (%)
Stadtgärtnerei	0,00	-246,98	-100
KiGa Römerberg	0,00	-119,03	-100
KiGa Süd	0,00	-112,46	-100
Schule	668,58	-101,89	-13
Bauhof	0,00	-97,84	-100
DGH Ost	0,00	-89,40	-100

# Neuerungen 2009 bis 2014

-> Energieberichte: Speicherung der Objektauswahl



**Die Objektauswahl bei der Erstellung der Energieberichte lässt sich nun in einer Berichtsbibliothek speichern. Verschiedene Zusammenstellungen können vorgenommen werden.**

# Neuerungen 2009 bis 2014

-> Neue Zählerart: Ölzähler

Ein spezieller Ölzähler wurde in EKOMM aufgenommen. Für diesen gibt es 2 verschiedene Zählertypen. Entweder kann ein Tankstand notiert oder der Verbrauch gezählt werden. Tanknachfüllungen können direkt in der Verbrauchseingabe verwaltet werden.

Heizzentrale Sonderschule

Bezeichnung Öltank

Standort Garagenhof Verbrauch pro Jahr

Volumen 5000,00 Volumen Einheit |

Untergrenze Füllstand 800,00

Messungsart Reinigung

Baujahr TÜV-Prüfung

Kommentar

# Neuerungen 2009 bis 2014

-> Ölverbräuche verwalten

- Tank aufnehmen
- Ölzähler einrichten
- Tankfüllungen verwalten
- Tankstand im Monat eingeben

Zähler

Liste

Daten

Objekt: Sonderschule

Zählerart: Ölzähler zugeordnet zu: Öltank

ZählerTyp: Tankstand Prozentanteil: 0,00 %

Kennung: O-XL-534 Bezeichnung: Öl Sonderschule

Ekommlog ID: [X]

Zählercode: Öl Merkmal: [ ]

Raum: [ ] Messbereich: Anbau

Eingerichtet: 04.08.2012 Stillgelegt: [ ]  HM-Liste  WEB

Zählerfaktor: Heizöl EL  Verbrauch auswerten

Gebäude: [ ]  Kosten auswerten

Summenzähler: [ ] Jahreshöchstlast: [ ]

EVU: [ ] Kdnr.: [ ]

EVU-Schlüssel: [ ]

O-XL-534

Eigenablesung

September 2012 Oktober 2012

Tankstand: 1.250 / 5.000

Verbrauch: .NULL. / 250

Faktor: 9,80000 / 9,80000

kWh: 0 / 2.450

Kosten: 0,00 / 0,00 Euro

Ablese-Datum: [ ] / [ ]

Kommentar: nachgetankt  Zählerwechsel

Nachfüllungen

Zähler: O-XL-534 Tank: Öltank

Volumen: 5.000,00

Untergrenze: 800,00

Nur dieser Monat  Alle

Monat	Jahr	Datum	Zutankung	Faktor	kWh	Kosten	Kommentar
10	2012	12.10.2012	4000	9,800000	39200		

# Neuerungen 2009 bis 2014

-> Fremddaten auswerten

In früheren EKOMM-Versionen war der Eintrag von Daten unter Fremddablesung für einen schnellen Abgleich und zur Verifizierung der manuell abgelesenen Verbräuche gedacht. Ab EKOMM 4.6 können die auf „Fremddablesung“ eingetragenen Werte nun auch für EKOMM Auswertungen und Sonderberichte herangezogen werden.

The screenshot displays the EKOMM software interface. The top window, titled 'Objekt "Jahre 2010 bis 2013"', shows a summary of energy consumption data for 'Astrid-Lindgren Schule' and 'Berufsschule'. The 'Verbräuche' (Consumption) tab is selected, showing data for 2013 and 2014. The 'Wärme unbereinigt' (Unadjusted heat) category is highlighted, with a value of 19.134 kWh for 2013. The 'Verbrauchserfassung' (Consumption recording) window below shows detailed settings for the object 'KITA' (Kennung 6106/01), including the building name 'Ohne Zuordnung' and the housemaster 'Kanner, Otto'. The 'Zählerfaktor' (Meter factor) is set to 'Strom Faktor 1' and the 'Zählerart' (Meter type) is 'Strom' (Electricity). The main data table lists various meters and their consumption data:

Code	Zähler	Stand	Verbrauch	Datum	Faktor	kWh	Euro	F_Stand	F-Verbrauch	F-Datum	F-Faktor	kWh	Euro
E51933		174.799	1.699	04.11.2013	1,000000	1699		0	0	..	0,000000		
G33406		518.614	3.675	04.11.2013	9,653348	35476		0	0	..	0,000000		
TW70300832		1.035	43	04.11.2013	1,000,000000	43000		0	0	..	0,000000		
E1LGZ0050666163		16.441	207	04.11.2013	20,000000	4140		0	0	..	0,000000		
E8049297		53.422	943	29.10.2013	1,000000	943		0	0	29.10.2013	1,000000	0	0,00
TW104679		1.045	33	29.10.2013	1,000,000000	33000	61,55	0	0	29.11.2013	1,000,000000	0	0,00
TW104680		4.126	113	29.10.2013	1,000,000000	113000	185,58	0	0	29.10.2013	1,000,000000	0	0,00
Gas	G32804	972.407	3.500	29.11.2013	9,653348	33787	2.409,98	0	0	29.11.2013	8,875440	0	0,00
Gas	GL 32804	0	..	..	..	0		0	0	..	..	0	
Strom	P E70100025	0	22.046	31.10.2013	1,000000	22046	3.799,02	0	0	..	1,000000	0	0,00
Strom	PL E70100025	0	..	..	..	0		0	0	..	..	0	
	E1LGZ0050666188	6.169	76	04.11.2013	50,000000	3800		0	0	..	0,000000		
	G55320	86.864	2.214	04.11.2013	9,653348	21373		0	0	..	0,000000		
	TW70300514	0	..	..	..	0		0	0	..	..	0	
	E49080	168.306	1.885	04.11.2013	1,000000	1885		0	0	..	0,000000		
	E7178917073	140.842	611	04.11.2013	1,000000	611		0	0	..	0,000000		
	FW über Miete (ECE)	0	..	..	..	0		0	0	..	..	0	
	TW über ECE	0	..	..	..	0		0	0	..	..	0	
	P E1LGZ00504854	0	19.129	31.10.2013	1,000000	19129	3.122,02	0	0	..	1,000000	0	0,00
	PL E1LGZ00504854	0	..	..	..	0		0	0	..	..	0	

# Neuerungen 2009 bis 2014

## -> EKOMM Begehungsbericht

Der Begehungsbericht ist ein kurzer Bericht, der die wesentlichen Merkmale und Ereignisse eines Objektes zusammenstellt. Neu ist die Ausgabe von Gebäude-mängeln, die anhand von Schlüsselzahlen aus einer in EKOMM hinterlegten Liste zusammengestellt werden können. Verbrauchsdaten werden in diesem Bericht nicht ausgewertet. Im Wesentlichen enthält der Bericht Eckdaten des Objekts, zurückliegende Ereignisse, Daten zur Heizzentrale und Zählern sowie Mängel und Anmerkungen.

### Festgestellte Mängel

Gebäude Hauptgebäude: Windfang erforderlich bzw. verbessern, richtig Gasleitung in der Farbe gelb streichen  
Hochleistungskeramik im Öl-/Gaskessel einbauen lassen  
Heizungskeller entrümpeln, säubern, aufräumen  
8 Stück Thermostat mit Fernfühler bzw. -einsteller verwenden  
Heizung: Betriebszeiten/Heizkurve/Temp. optimieren  
Begrünung an Dach/Wand überprüfen, zurück schneiden usw.  
4 Stück Vorhänge an Heizkörper typ anpassen, ablängen usw.  
12 Stück Lüftungsschlitze in Fensterbank integrieren bzw. nicht ausreicht  
Unterteil für Thermostatventil defekt  
Nachbegehung (Abklärung technischer Mängel), weitere Datenerfassung  
Wasserverlust durch schlecht schließende Wasserhähne vermeiden  
Temperatur WW zu hoch (Verbrühungsschutz erforderlich) bzw. zu niedrig

### Anmerkungen

Gebäude Hauptgebäude: Diese KiTa ist eine gute kompakte Einheit. Der hohe Wärmeverbrauch resultiert in erster Linie durch die zugebauten Konvektoren vor den Fenstern, an zu weit vor den Fenstern angeordneten Vorhängen und der nicht isolierten Decke (nur Dampfsperre vorhanden). Mit geringen Investitionen lässt sich der Energieverbrauch weiter senken und die Heizkosten sind kalkulierbar.

Begehungsbericht Ing. Büro Neben Stadt Teststadt Seite 3

### Kindergarten Mitte

Energiemanagement Frau Müller	Bezirk: Hollendorf	Leitung Diethild Selter
----------------------------------	--------------------	-------------------------

Gebäudemanagement Teststadt	Ing. Büro Neben	Bürgermeister Teststadt
-----------------------------	-----------------	-------------------------

Die Begehung wurde am 8.8.2011 (Erstbegehung), 18.7.2013 durchgeführt.

Objekt	Kindergarten Mitte	
Adresse	Kreuzbergstraße 20	
Mandant	353	
Bauträger	Rol-Bau AG	
Betriebsträger	Stadt Teststadt	
Gebäude(teil)	Baujahr	Aktuelle BGF (m <sup>2</sup> )
Kindergarten Mitte Hauptgebäude	1972	495

### Gebäude-Ereignisse

Auswirkung	Bezeichnung	Gebäude	Kommentar
1972 Juni	Rohbau	Hauptgebäude	Kommentar
1972 Dezember	Beendigung der Bauphase	Hauptgebäude	
1973 Januar	Eröffnung	Hauptgebäude	
2012 Juli	Sanierung WC- und Bürotrakt	Hauptgebäude	Im Rahmen der Auslagerung zweier Gruppen der KiTa SLS ab Oktober 2012 bis voraussichtlich Oktober 2013

### Heizzentrale

Bezeichnung	Brennstoff	Vertragsleistung	Baujahr
G-3353 Kita Mitte	Erdgas L m <sup>3</sup>		

### Nutzung

Kindergarten, Kindertag

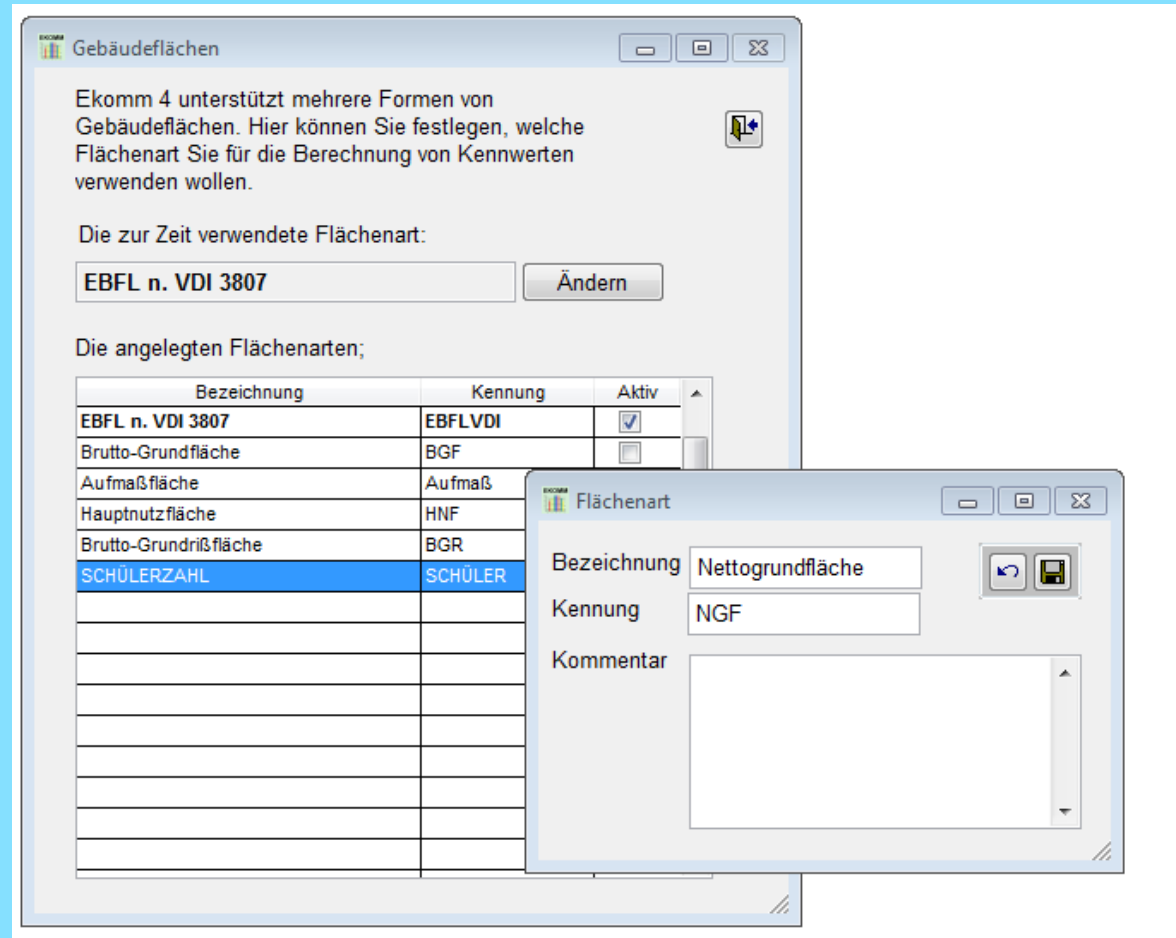
### Verbrauchszähler

		Zählerstand	
HZ Erdgas	G 7920185	18.7.2013	33.279
HZ Strom	S 11949	2.8.2012	51.889
HZ Strom	S 190000085992	18.7.2013	7.905
HZ Wasser	W-Schacht 10JC004032	31.12.2011	230

# Neuerungen 2009 bis 2014

-> Flächenbezeichnungen änderbar

**Die Bezeichnungen der Flächen sind nun frei wählbar. Zudem können neue Bezüge zusätzlich aufgenommen und zur Berechnung der Kennwerte herangezogen werden.**



## Neuerungen 2009 bis 2014

-> EKOMM WEB und EKOMM LOG

- **Diverse Änderungen bei der Datenbankverwaltung**
- **Diverse Änderungen im Design**
- **PDF Upload**
- **HTTPS Verbindung**
- **Benutzerrechte: Gebäudeebene, Zählerebene wegblenden**